

ONMIDDELIJKE BEHANDELING

**Luchtweg en ademhaling**

- Houd SpO<sub>2</sub> op 94-98%
- Plaats een geavanceerde luchtweg
- Golfcapnografie
- Ventileer de longen tot normocapnie

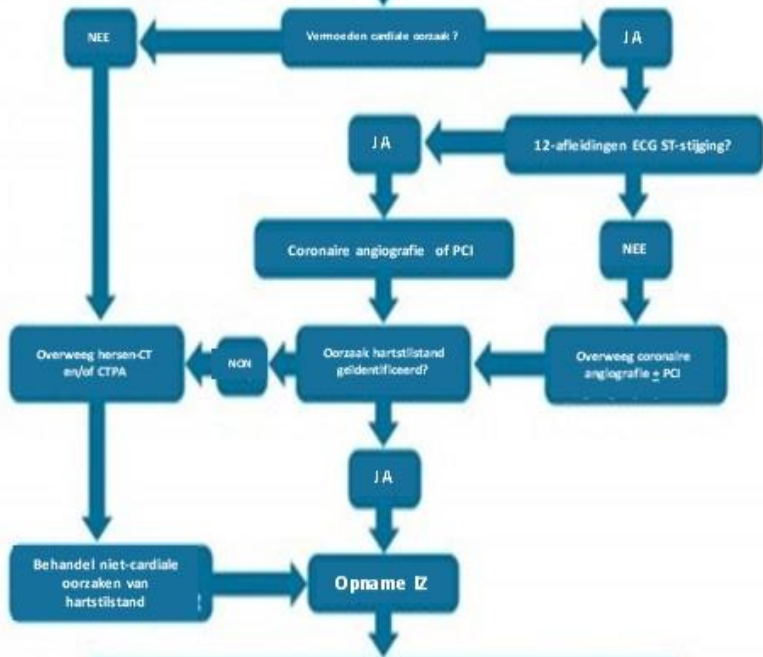
**Circulatie**

- 12-afleidingen ECG
- Zorg voor een betrouwbare intraveneuze toegang
- Streef naar een SBD > 100 mmHg
- Vloeistoffen (kristallogen) – herstel normovolemie
- Intra-arteriële bloeddrukmonitoring
- Overweeg vasopressoren/inotropica om SBD te behouden

**Controleer de temperatuur**

- Constante temperatuur 32°C-36°C
- Sedatie – controleer het rillen

DIAGNOSE



OPTIMISEER HET HERSTEL

**Beleid op IZ**

- Temperatuurcontrole: constante temperatuur 32°C-36°C gedurende ≥ 24 uur; voorkom koorts gedurende minstens 72 uur
- Behoud normoxie en normocapnie; beschermende ventilatie
- Vermijd hypotensie
- Echocardiografie
- Behoud de normoglycemie
- Diagnoseer/behandel de convulsies (EEG, sedatie, anti-epileptica)
- Stel prognosticatie minstens 72 uur uit

**Secundaire preventie**  
bv. ICD, screening naar aangeboren afwijkingen, risicofactorbeleid

**Beoordeling functionaliteit vóór ziekenhuisontslag**  
↓  
**Gestructureerde follow-up na ziekenhuisontslag**  
→ **Revalidatie**

